

The background is a white, textured surface with a repeating pattern of stylized flowers and a central figure. The flowers are rendered in a relief-like style, with some showing detailed petals and stems. In the center, there is a figure that appears to be a woman, possibly a deity or a personification, with a serene expression and flowing, draped garments. The overall aesthetic is clean and modern, with a focus on organic, flowing forms.

Daphne Anastassiou Mustakis



Daphne Anastassiou Mustakis (Viña del Mar, Chile, 1955) es artista interdisciplinaria formada en la experimentación visual y material fuera del ámbito académico. Proveniente de una familia griega que siempre ha mantenido fuertes lazos con la cultura y las artes, cursó su educación superior en el Pierce College de Atenas (Grecia), en el Alvescot College de Londres (Inglaterra) y en la Universidad Católica de Santiago (Chile), donde se tituló como psicóloga en 1980.

Sus primeras aproximaciones a la creación artística se remontan a su infancia, trabajando en el atelier de su madre con esmaltes sobre metal y diversas técnicas con ácido. Luego incursiona en la cerámica (1982), y sus primeras telas nacen en 1991, dedicándose de lleno a la pintura a partir de 2006. Realizó estudios de dibujo en los talleres de los artistas Carmen Silva y Jaime León.

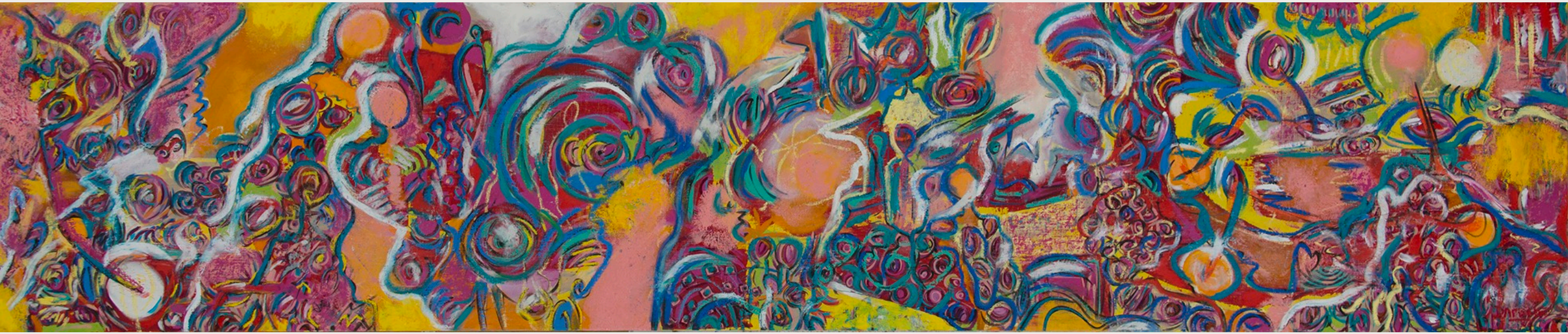
Su obra transita la pintura de técnica mixta utilizando principalmente el óleo y el acrílico, en expansión y desborde hacia otros medios y soportes como la escultura de gran formato realizada en diversos materiales como resina, madera, mármol y metal, a lo que suma una producción que denota su exploración formal constante desde el oficio artesanal en el mosaico hasta investigaciones tecnológicas en el desarrollo de la animación digital. Su prolífera creación se basa en la comprensión de la naturaleza humana, la profundidad y expansión de la conciencia y el potencial humano, proponiendo sus piezas en vínculo íntimo con la psicología transpersonal.

Su primera muestra individual denominada Agapi (amor en griego), se realizó en el año 2009 en la galería Artespacio en Santiago (Chile); en ella dio a conocer piezas inéditas creadas entre 1991 y 2009. Ha expuesto su obra individual y colectivamente en Chile en espacios destacados como CV Galería, GAM Centro Cultural Gabriela Mistral y Feria Ch.aco, entre otros. Fuera del país ha exhibido en espacios de importancia como la Feria de Arte Independiente de Madrid-FAIMART (España), Centro Cultural Borges en Buenos Aires (Argentina), Museo Ralli en Punta del Este (Uruguay), Galería OCCO en Madrid (España), Galerie Colette Dubois en París (Francia), Saphira & Ventura Gallery en Dubai (Emiratos Árabes), Art Basel Season 2019 At curators Voive Art Proyect en Miami, Saphira & Ventura Gallery en Nueva York (EEUU), y Galería Jorge Alcolea en Madrid (España), así como en Inglaterra, Austria, Alemania, China y Egipto.

En paralelo a su producción artística visual, se ha dedicado a la escritura en torno a su experiencia en el autoconocimiento y la sanación emocional, publicando el libro *Somos amor* (2000). Complementariamente, Daphne Anastassiou es vicepresidente de la Fundación Gabriel y Mary Mustakis, institución orientada al desarrollo de la riqueza cultural, intelectual y creativa de niños de bajos ingresos en edad escolar, y preside la Fundación Agapi dedicada a desarrollar el potencial creativo a través de prácticas de canto grupal, música y artes visuales, propiciando el bienestar y la inclusión en la convicción de que el cambio social nace desde la transformación individual.

La artista vive y trabaja en Santiago de Chile, y es representada por Galerie Colette Dubois en París.





## STATEMENT

Entiendo la creación como una vía capaz de conectar lo humano con el universo, lo visible con lo invisible. A través de formas, colores y volúmenes se produce la posibilidad de comunicación que mi trabajo plástico persigue.

Percibo el mundo como un conjunto de elementos en constante movimiento que me sirven para trabajar -paralela y simultáneamente- la mancha, el dibujo, la forma y la contraforma, el vacío y lo lleno, en la captura de una realidad sutil en transformación y cambio constante, un fluir efímero que busco captar y traducir mediante el color y su vibración.

La pintura me vuelca al interior de mi ser; desde el silencio -la tela o el papel en blanco-, la forma y el color fluyen y emanan libremente desde el interior, envolviendo un tiempo sin duración y propiciando un lugar de encuentro con el otro cuando la obra es exhibida.

Me gusta pensar mi trabajo como inscrito en el llamado “arte consciente”. Ante una creciente intelectualización de la experiencia artística, apelo a lo más simple de la percepción: el color es luz y la luz remueve nuestros sentidos con su poder sanador. Junto a ello, una energía fundamental me nutre, me guía y me insta a ponerla en escena para destacar su valor, su potencia y su necesaria recuperación en un mundo caótico y superficial: la energía femenina como fuerza transformadora del ser.

Desde este universo propio, concebido a partir de la experiencia íntima y cotidiana, la práctica artística se instala como una invitación a dejarnos fluir, a despertar la conciencia e ir más allá de la estructura de la mente. De mi experiencia se desprenden una serie de relaciones binarias, en las que cada parte requiere y sustenta a la otra: subjetividad/otredad, sociedad/comunidad, estructura/constelación, lo que constituye un imaginario propio y único caracterizado por la intuición y el silencio, con posibilidades de trazar conexiones en distintas escalas de consciencia y dimensiones evolutivas de lo humano.

Mi obra plantea visiones genuinas y propias respecto a lecturas tradicionales en la historia del arte. Al no haber recibido instrucción formal en artes, todo mi trabajo está cimentado en la exploración de materiales, soportes, mezclas, que se abren a múltiples posibilidades que abordo desprejuiciadamente para llegar al observador. Así, las técnicas que he venido utilizando se desarrollan de manera más bien espontánea y, por lo mismo, de manera totalmente experimental.

Eso me ha llevado a utilizar múltiples soportes y dimensiones, como papiros, telas de diversos tipos, maderas, planchas de acrílico, óleo, pintura acrílica, pastel, pinturas para automóvil, usando diferentes instrumentos para pintar –pinceles, espátulas, paños, esponjas y mis propias manos, que durante mucho tiempo constituyeron mi única herramienta de trabajo-, buscando desde esa materialidad aquello que sin duda es parte del misterio que se esconde detrás de cada obra.

Capas sucesivas de material sobre el soporte van generando mundos superpuestos, como dimensiones físicas y metafísicas que luego son definidas y puestas en comunicación a través del trazado con el lápiz.

La superposición de planos casi infinitos en la pintura me llevó a experimentar con el volumen en piezas de gran formato con el fin de dar proyección espacial a aquellas formas que se plasmaban en el plano. Llegué intuitivamente a la escultura, y mis materialidades aquí también resultan de la experimentación y la investigación propia sobre la materia y sus posibilidades. Estas esculturas buscan ser un otro con quien dialogar, desde la confianza de una conversación cotidiana, y de dejarse envolver por formas tocables y abrazables.

Mi producción de obra está marcada por una indagación abierta, capaz de recorrer desde la gráfica en el vidrio del mosaico hasta la animación digital como lenguajes para narrar y conectar. Bajo estas ideas, busco construir un lenguaje propio, que permite ser recepcionado sensiblemente, pensando cada pieza como el elemento de un alfabeto de códigos sustentados en la fuerza de la mujer y la capacidad de generar una energía de resiliencia urgente en medio del caos actual, muchas veces desafectado e indolente.

El ser es el centro y protagoniza la aventura pictórica. Este ser nace, se multiplica y se diversifica frente a nuestros ojos. El ser humano es el punto de partida, la creación primera que da origen a un universo cromático diverso, amarrado apenas por una sencilla y hábil grafica negra. Lo humano y lo divino aquí y ahora. Una mujer, un hombre, una multitud, una vibración.

Concepción Balmes

**INTIMIDAD**  
OTREDAD ALTERIDAD CRÓNICA



**La Sombra**  
**1996**

**Técnica mixta sobre papel**  
**47 x 36 cm.**

**The Shadow**  
**Mixed media on paper**  
**18.50 x 14.17 inch**



**Mujeres**  
2008

**Técnica mixta sobre papel**  
58 x 50 cm.

**Women**  
Mixed media on paper  
22.83 x 19.68 inch



**Nuevo Mundo**  
2009  
Técnica mixta sobre tela  
120 x 203 cm.

**New World**  
Mixed media on canvas  
47.24 x 79.92 inch



Vida  
2009  
Técnica mixta sobre tela  
150 x 120 cm.

Life  
Mixed media on canvas  
59.05 x 47.24 inch



**Mundos Paralelos**  
2010  
Técnica mixta sobre tela  
140 x 200 cm.

Parallel Worlds  
Mixed media on canvas  
55.11 x 78.7 inch



Vida Loca  
2012

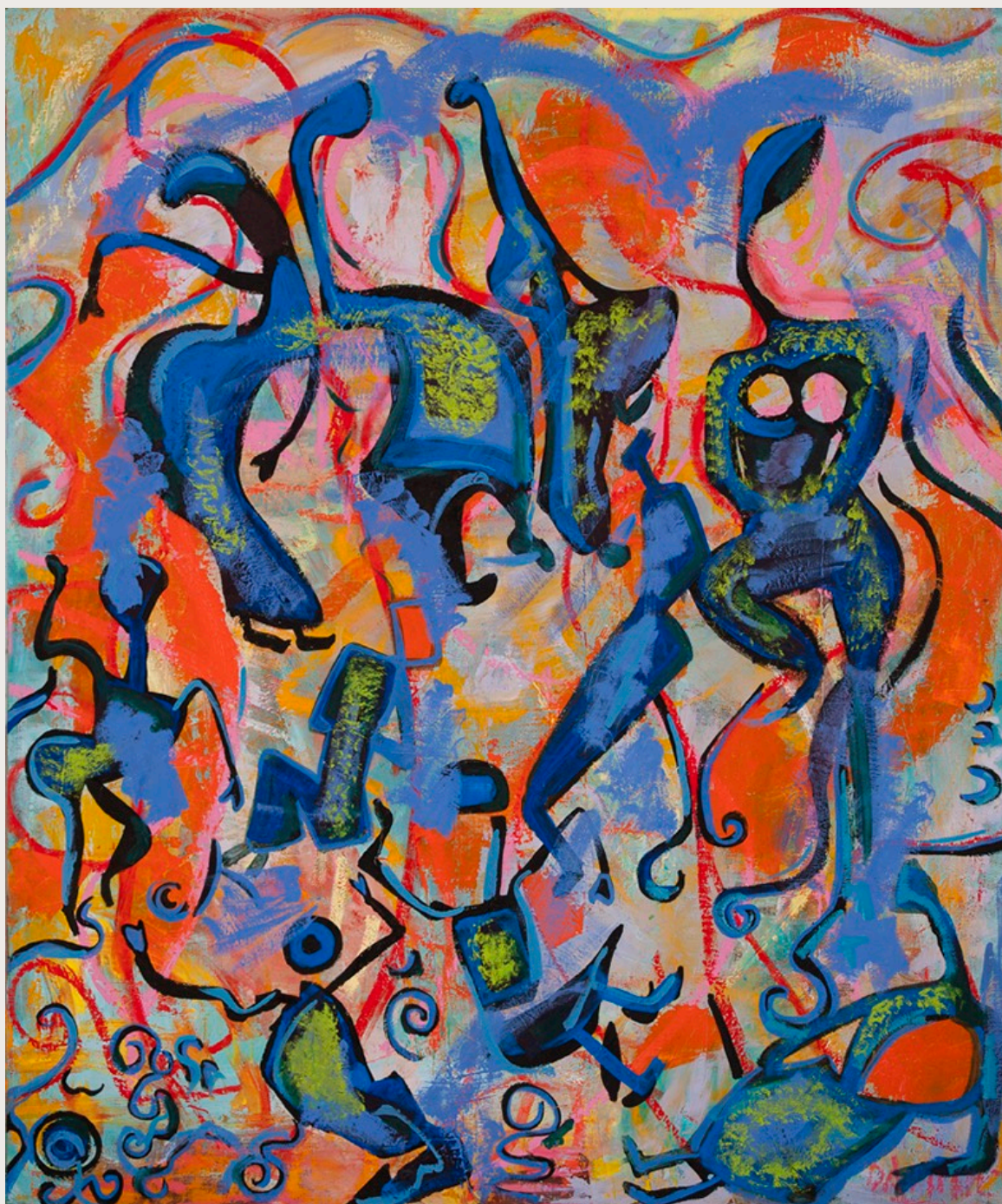
Técnica mixta sobre tela  
181 x 140 cm.

Crazy Life  
Mixed media on canvas  
71.3 x 55.1 inch



**Admiración**  
2012  
Técnica mixta sobre tela  
230 x 150 cm.

Admiration  
Mixed media on canvas  
90.5 x 59 inch



Libertad

2012

Técnica mixta sobre tela

120 x 100 cm.

Freedom

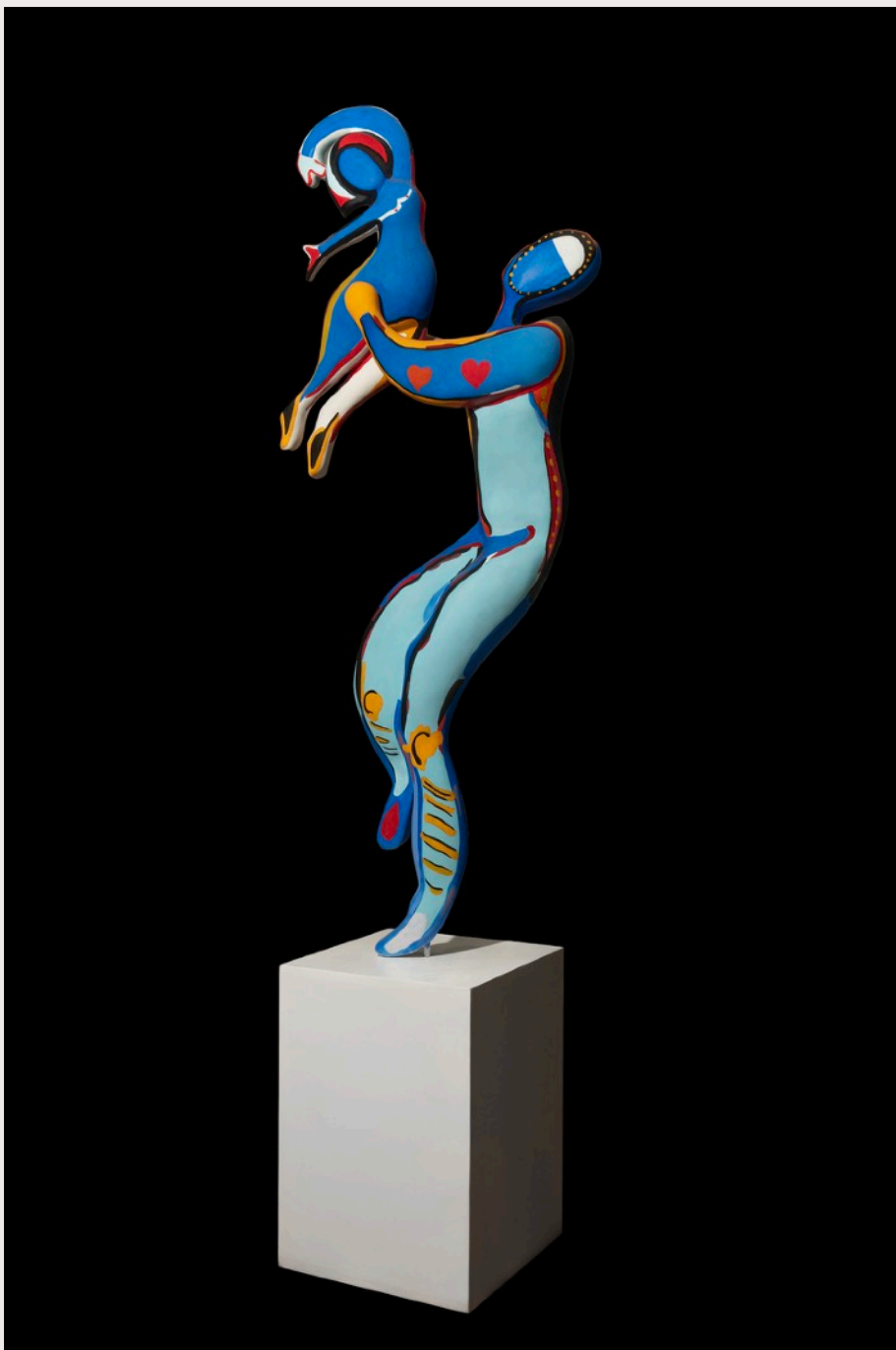
Mixed media on canvas

46.8 x 39 inch



Onírico 1  
2015  
Técnica mixta  
230 x 150 cm.

Oneiric 1  
Mixed media on canvas  
96 x 59,1 inch



Joy 3  
2014 – 2015  
Resina pintada  
175 x 65 x 25 cm.  
Base 62 x 45 x 45 cm.

Joy 3  
Painted resin  
68.89 x 25.59 x 9.84 inch  
Base 24.4 x 17.71 x 17.71 inch



**La Sirena**  
2016 - 2017  
Resina  
186 x 226 x 7 cm.

The Mermaid  
2016 - 2017  
Resin  
73.22 x 88.97 x 2.75 inch



**La Sombra**  
2019 – 2023

**Resina**

**Figura blanca 327 x 120 x 200 cm.**

**Base 92 x 100 x 58 cm.**

**Figura negra 300 x 115 x 160 cm.**

**Base 108 x 60 x 97 cm.**

**The Shadow**

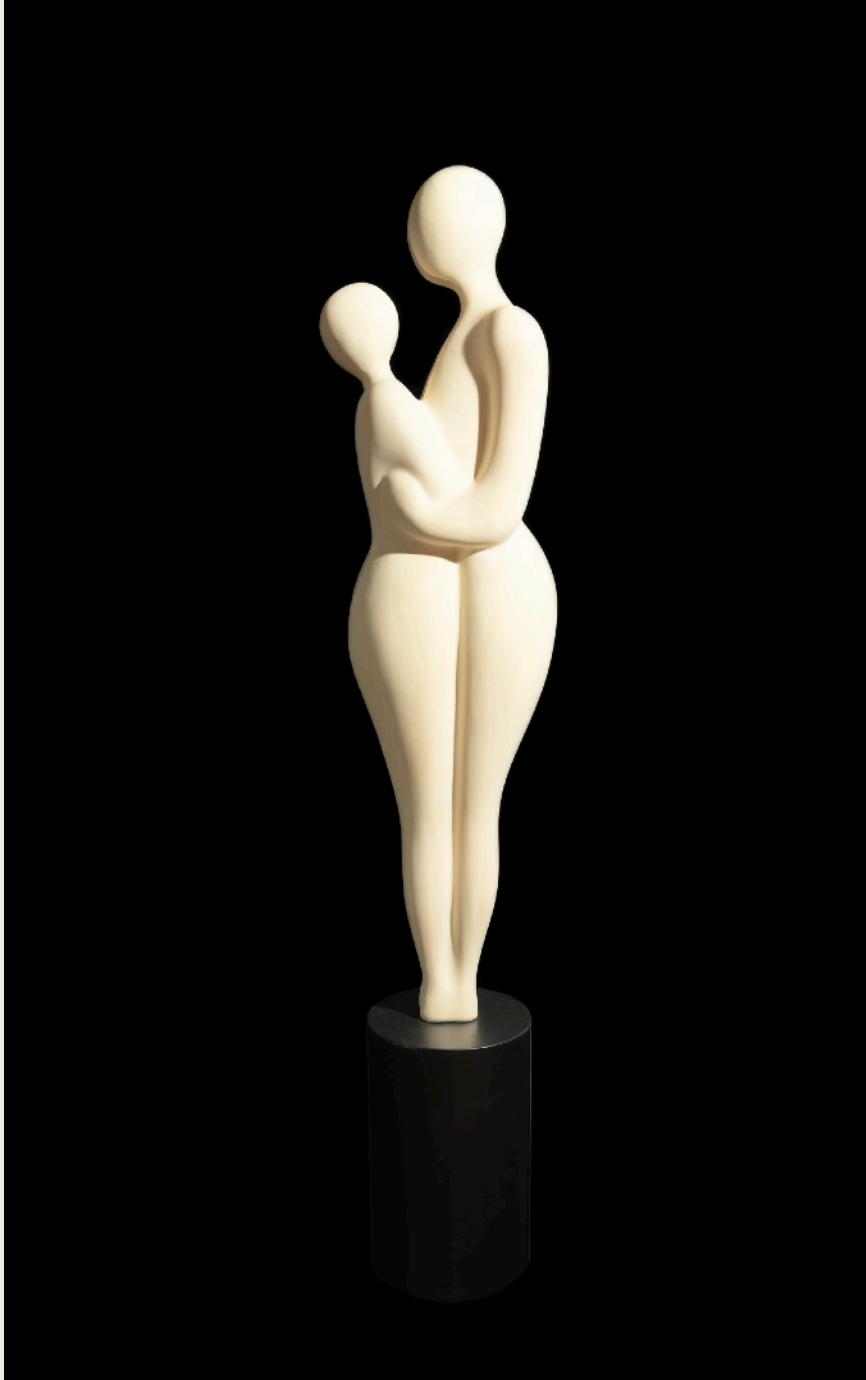
**Resin**

**White figure 128.74 x 47.24 x 78.74 inch**

**Base 36.22 x 39.37 x 22.83 inch**

**Black figure 118.11 x 45.27 x 62.99 inch**

**Base 42.51 x 23.62 x 38.18 inch**



**Pareja**

**2024**

**Aleación resina y carbonato de calcio**

**120 x 30 x 30 cm.**

**Base 26 x 40 cm.**

**Couple**

**Resin and calcium carbonate**

**47.24 x 11.81 x 11.81 inch**

**Base 10.24 x 15.74 inch**

El valor que ella otorgaba a la observación del ser, en un temple que iba más allá de lo religioso, político y económico. Porque su interés en retratarlo iba por el derrotero de captar no solo su esencia como persona, sino que también el apego de esta naturaleza humana a su paisaje, arquitectura o de modo más general al territorio.

Carlos Navarrete

**S O C I E D A D**

TERRITORIO COMUNIDAD HUMANO



Acogida  
1996

Técnica mixta sobre papel  
36 x 26 cm.

Contention  
Mixed media on paper  
14.17 x 10.23 inch



Hábitat  
2008  
Técnica mixta sobre papel  
77 x 59 cm.

Habitat  
Mixed media on paper  
30.31 x 23.22 inch



Invierno

2009

Técnica mixta sobre tela

100 x 140 cm.

Winter

Mixed media on canvas

39 x 55.11 inch



Intercambio  
2010  
Técnica mixta sobre tela  
100 x 80 cm.

Exchange  
Mixed media on canvas  
39 x 31.2 inch



Encuentros II  
2011  
Técnica mixta sobre tela  
150 x 280 cm.

Encounters II  
Mixed media on canvas  
59.06 x 110.23 inch



Juego

2011

Técnica mixta sobre tela

180 x 140 cm.

Game

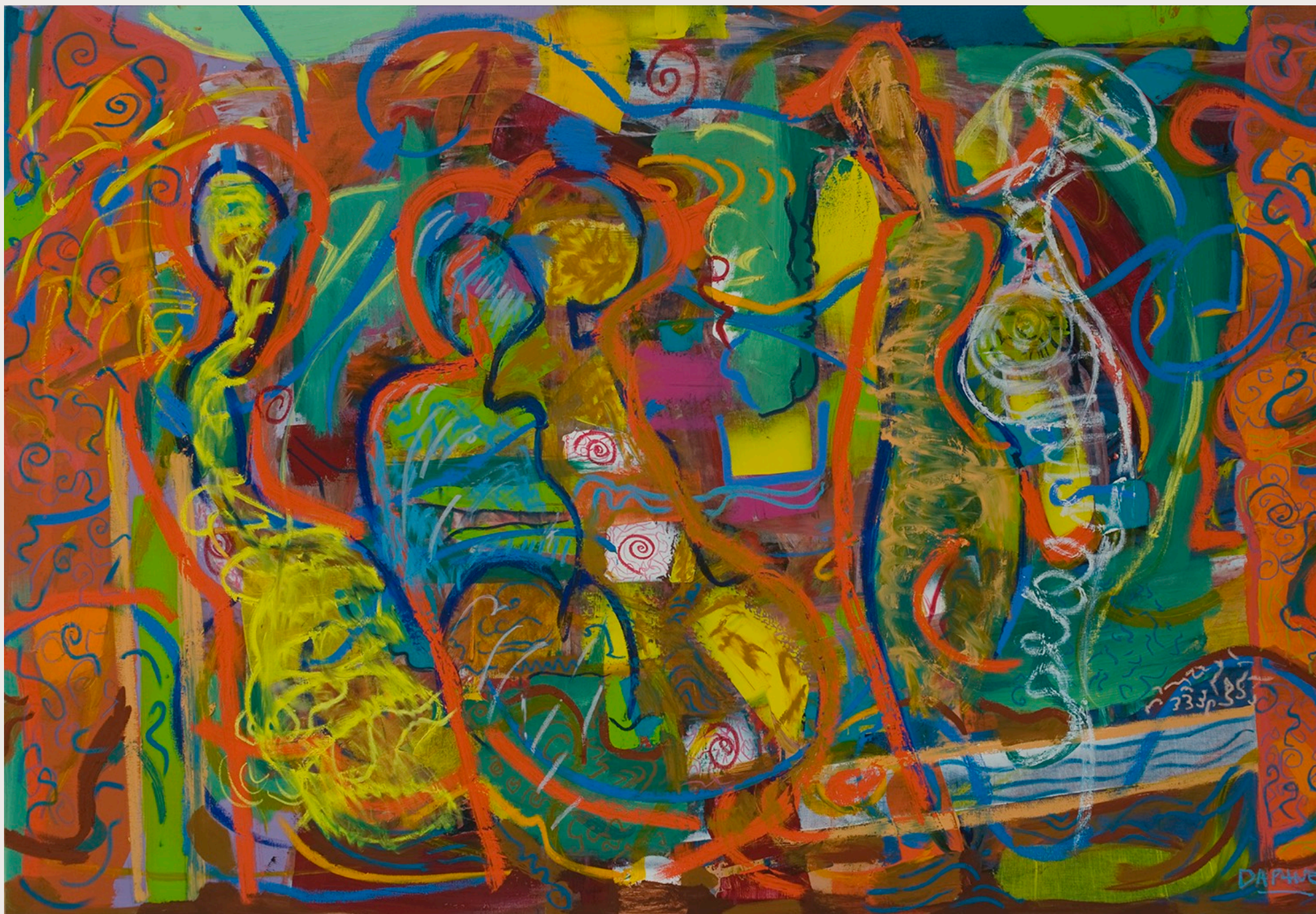
Mixed media on canvas

70.86 x 55.11 inch



Contención II  
2011  
Técnica mixta sobre tela  
150 x 230 cm.

Containment II  
Mixed media on canvas  
59.06 x 90.5 inch



Vibración Positiva

2011

Técnica mixta sobre tela

150 x 230 cm.

Positive Vibration

Mixed media on canvas

59.06 x 90.5 inch



Convocatoria II  
2012  
Técnica mixta sobre tela  
140 x 180 cm.

Convocation II  
Mixed media on canvas  
54.6 x 70.2 inch



Interconecciones  
2012  
Técnica mixta sobre tela  
150 x 230 cm.

Interconnections  
Mixed media on canvas  
59.06 x 90.5 inch



Fusión  
2013  
Técnica mixta sobre tela  
100 x 120 cm.

Fusion  
Mixed media on canvas  
39.3 x 47.2 inch



Árbol de la Vida  
2014 - 2015  
Madera aglomerada  
199 x 204 x 45 cm.

Tree of Life  
Chipboard  
78.34 x 80.31 x 17.71 inch



Bosquejos de la India 2023 Resina y piedra 102 x 203 x 13 cm. Sketches of India Resin and stone 40.15 x 79.92 x 5.11 inch



**Roles**  
2016 - 2018

**Resina**  
109 x 90 x 95 cm.  
Base 90 x 70 cm.

Roles  
Resin  
42.91 x 35.43 x 37.40 inch  
Base 35.43 x 27.55 inch



Acogida

2016 - 2018

Resina

103 x 43 x 41 cm.

Base 90 x 40 x 40 cm.

Contention

Resin

40.55 x 16.92 x 16.14 inch

Base 35.43 x 15.74 x 15.74 inch



Madonna  
2018 - 2021  
Resina  
300 x 280 x 240 cm.

Madonna  
Resin  
118.11 x 110.23 x 94.48 inch



**Buscando Acuerdos**

**2023**

**Fierro y vidrio**

**228 x 127 x 80 cm.**

Searching for Agreements

Iron and glass

89.76 x 50 x 31.49 inch



**Malabarista**

**2018 – 2021**

**Resina**

**400 x 300 x 200 cm.**

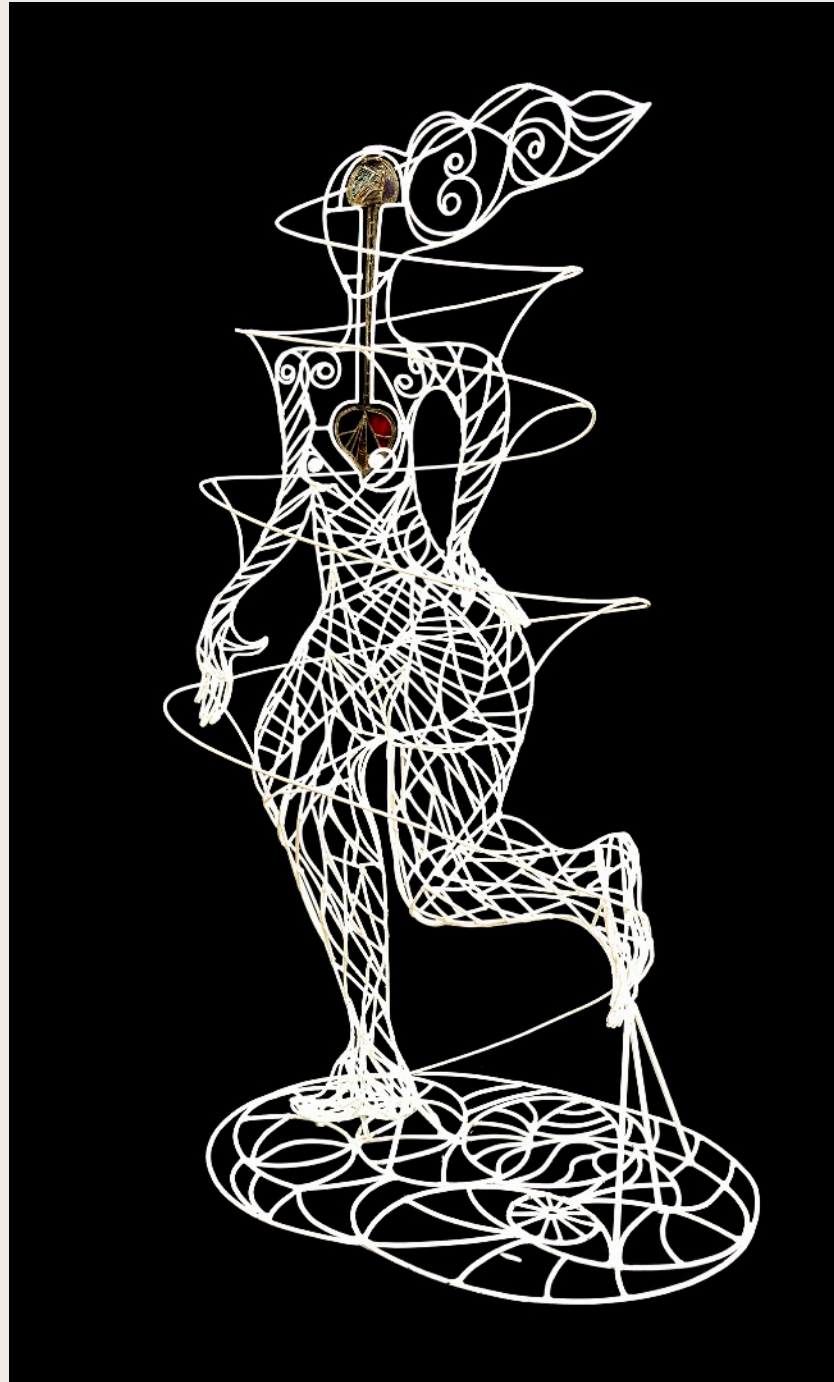
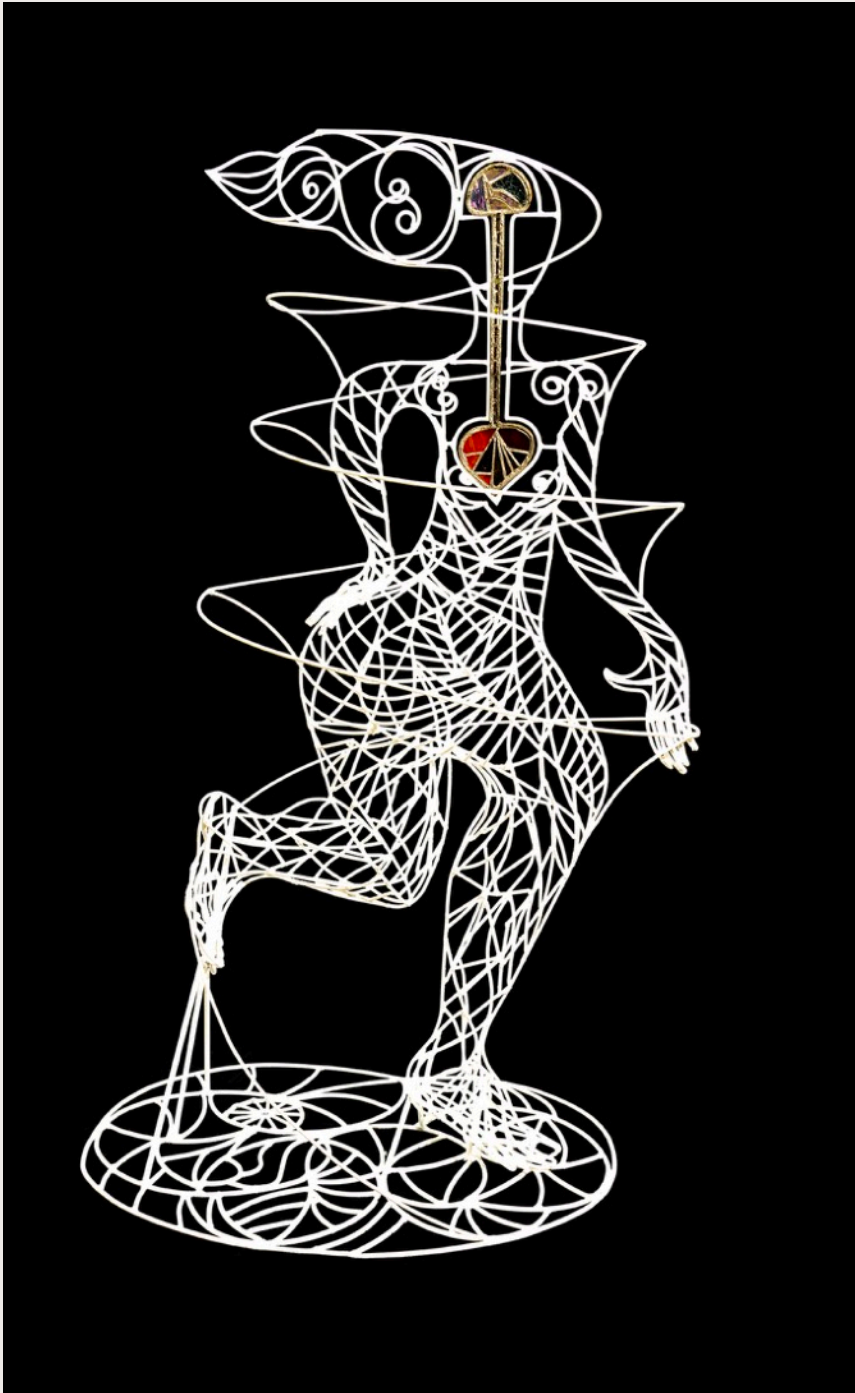
**(medidas variables según montaje)**

**The Juggler**

**Resin**

**157.48 x 118.11 x 78.74 inch**

**(variable dimensions depending on assembly)**



Mente Corazón  
2022  
Fierro  
185 x 110 x 77 cm.

Mind Heart  
Iron  
72.83 x 43.30 x 30.31 inch

La pintura ha sido la huella de aquello que pudo ser en el pasado tanto como la huella de lo que podría ser en el futuro, ambas marcadas siempre en un mismo momento, el presente. Pintar es el presente de todo lo posible, sea imaginado o tangible, y en tanto el presente es constrictor del tiempo, el soporte de la pintura sólo puede ser bidimensional, pues debe congelar volúmenes y desplazamientos para indicarlos. Circunscribir la pintura al presente, esto es, al presente del artista, otorga una libertad infinita en la aprehensión del Universo.

Mario Fonseca

C Ó S M I C O

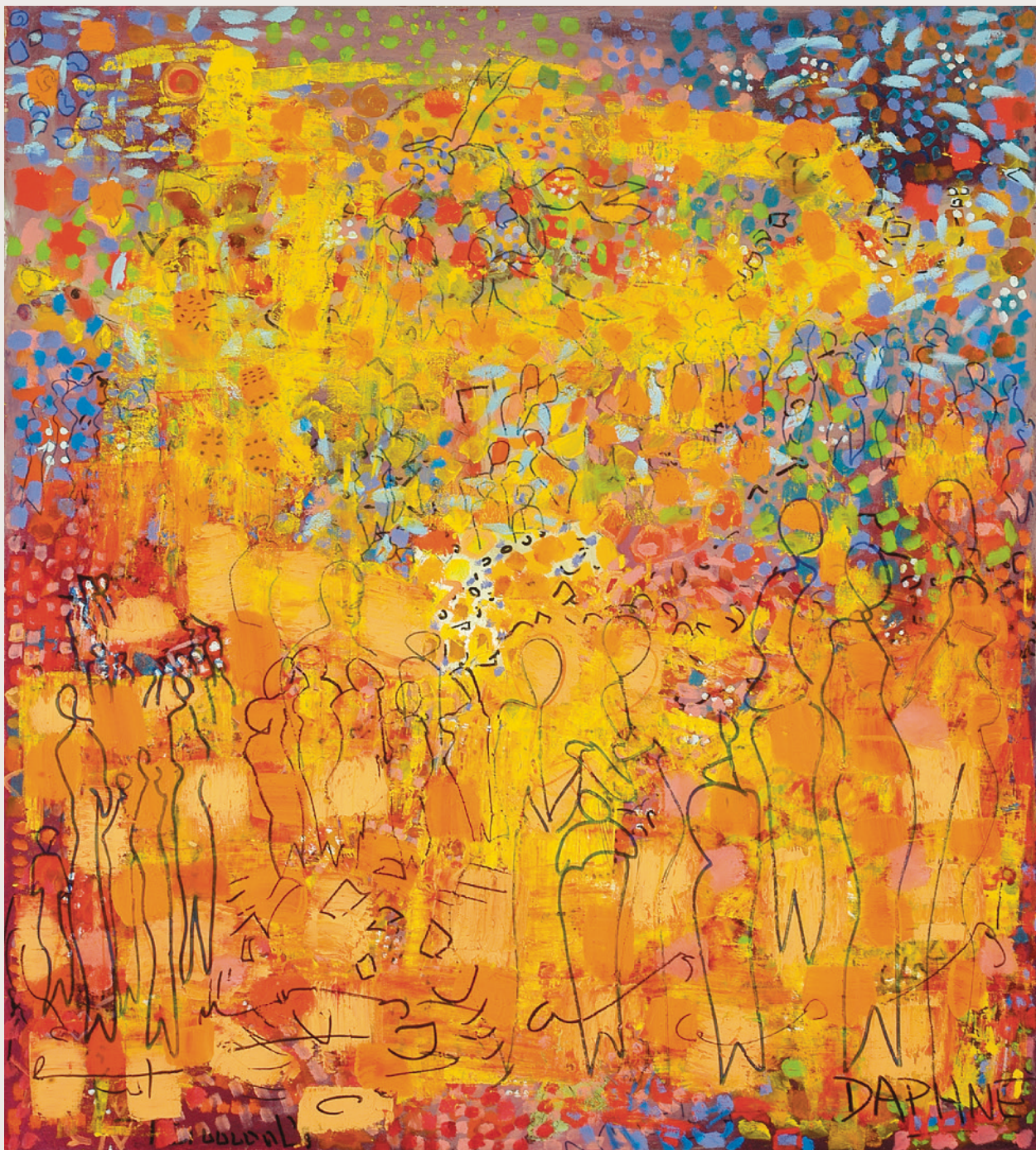
CONSTELACIÓN ASTRAL SIDERAL



**Puente al Infinito**  
1999  
Técnica mixta sobre papel  
92 x 128 cm.

Bridge to Infinit  
Mixed media on paper  
36.22 x 50.39 inch

DAPHNE



Alleluia

2007

Técnica mixta sobre papel

120 x 100 cm.

Alleluia

Mixed media on paper

47.24 x 39 inch



Generaciones  
2008  
Técnica mixta sobre papel  
38 x 54 cm.

Generations  
Mixed media on paper  
14.96 x 21.25 inch



**Energía Vital**  
2011  
Técnica mixta sobre tela  
180 x 140 cm.

Vital Energy  
Mixed media on canvas  
70.86 x 55.11 inch



Vértice  
2011  
Técnica mixta sobre tela  
150 x 230 cm.

Vertex  
Mixed media on canvas  
59.06 x 90.5 inch



Serie viaje al inconsciente I

2014

Técnica mixta sobre tela

150 x 230 cm.

Trip to the Unconscious Series I

Mixed media on canvas

59.06 x 90.05 inch



**Serie viaje al inconsciente V**

**2014**

**Técnica mixta sobre tela**

**140 x 100 cm.**

**Trip to the Unconscious Series V**

**Mixed media on canvas**

**55 x 39 inch**



**Liberación 6**  
**2014**  
**Técnica mixta sobre tela**  
**170 x 152,5 cm.**

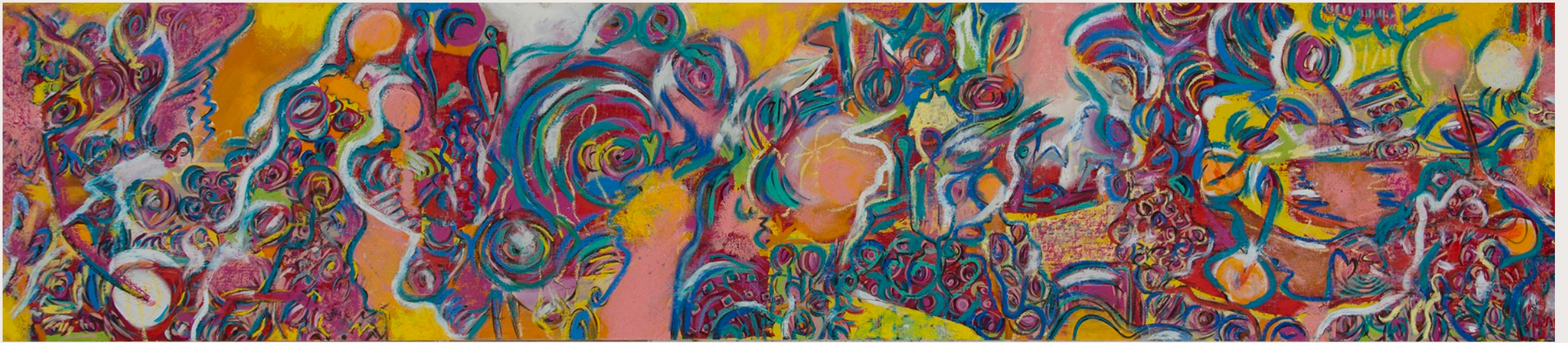
**Release 6**  
**Mixed media on canvas**  
**66.9 x 60 inch**



Serie viaje al inconciente. Sueño  
2014

Técnica mixta sobre tela  
100 x 80 cm.

Trip to the Unconscious Series. Dream  
Mix media on canvas  
39 x 31.5 inch



Onírico 4 2015 Técnica mixta sobre tela 144 x 450 cm. Oeniric 4 Mixed media on canvas 56.69 x 177.17 inch



**Esfera de Luz**

**2016 – 2019**

**Resina**

**106 x 108 x 108 cm.**

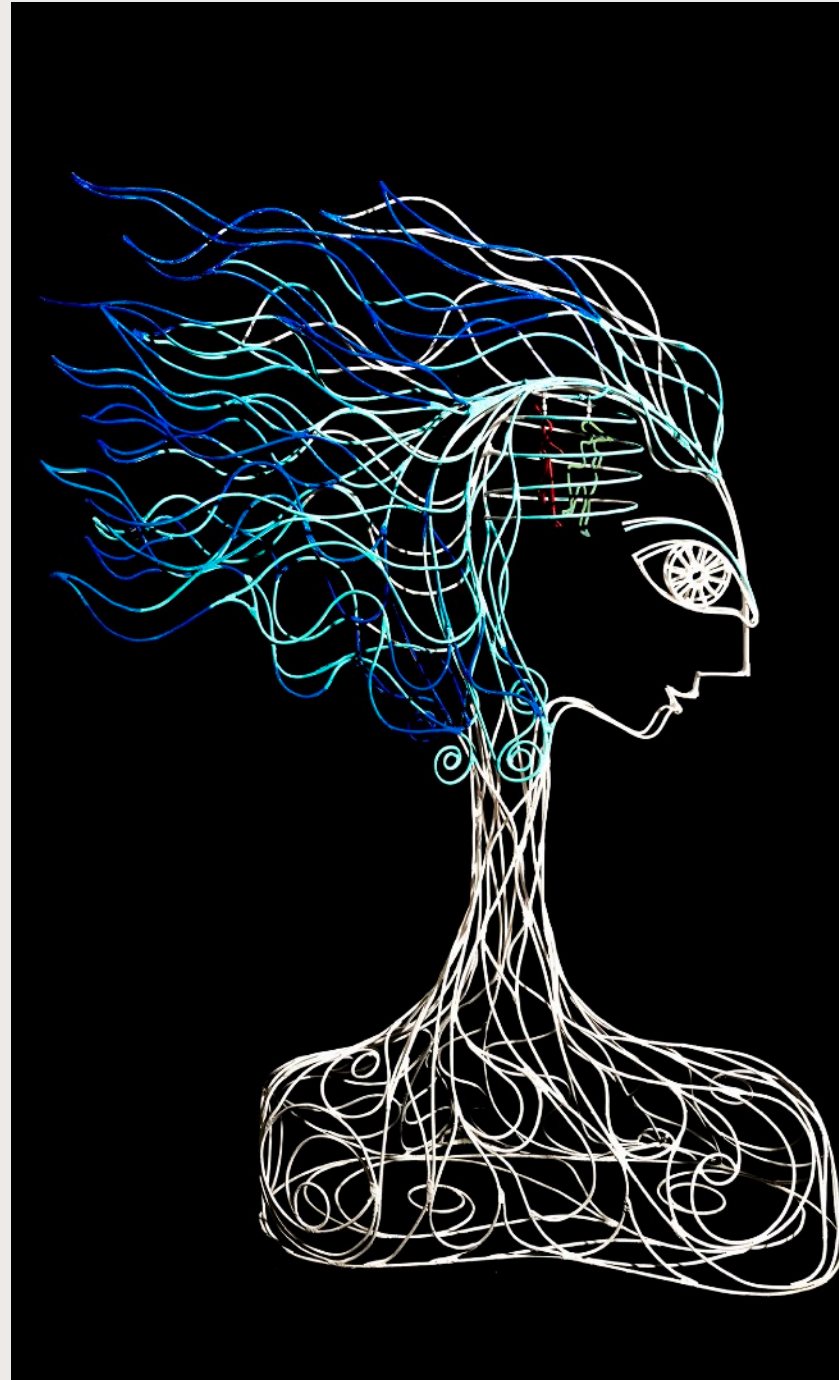
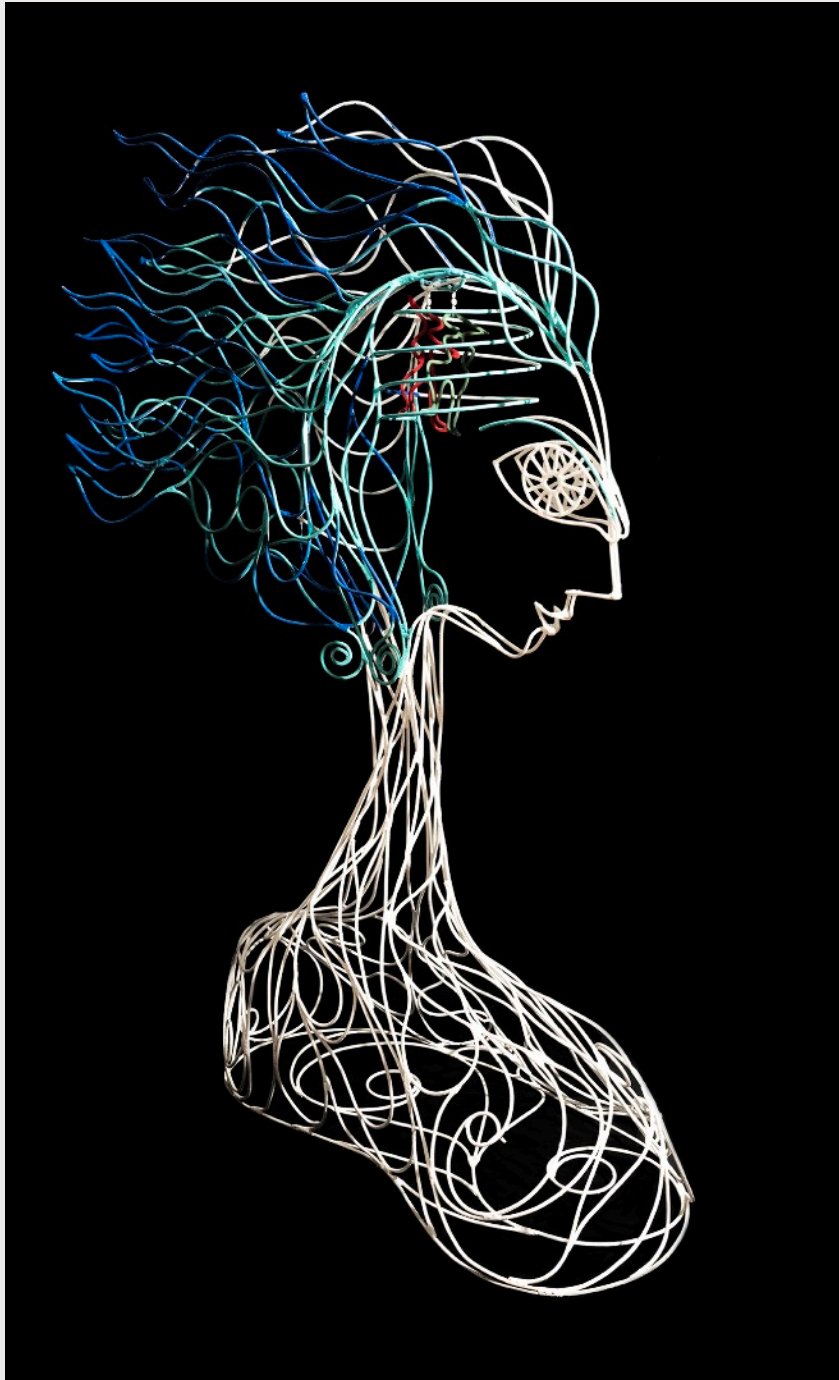
**Base 90 x 70 cm.**

**Sphere of Light**

**Resin**

**41.73 x 42.51 x 42.51 inch**

**Base 35.43 x 27.55 inch**



Integración Hemisferios

2020

Fierro

185 x 130 x 70 cm.

Hemispheric Integration

Iron

72.83 x 51.18 x 27.57 inch



**La Diosa**  
2020 – 2023  
Resina  
280 x 245 x 420 cm.

The Goddess  
Resin  
110.23 x 96.45 x 165.35 inch



CHILE

+ 56. 931880137

[contacto@daphneartist.cl](mailto:contacto@daphneartist.cl)

FRANCE

+ 331. 42 601344

[galeriecdubois@wanadoo.fr](mailto:galeriecdubois@wanadoo.fr)

UNITED STATES

+ 56. 932475550

[artistanastassiou@gmail.com](mailto:artistanastassiou@gmail.com)